

## アルカディアについて

「アルカディア」は、  
障がいをお持ちの方を対象とした  
グループホーム（共同生活援助）です。

地域での安定した生活をめざして、  
ご利用者の考えや障がいに応じて支援します。

支援のひとつとして、  
服薬管理や出納帳の記録支援、  
通院同行等も含まれます。

日常生活のなかでの悩み事や困りごとを  
グループホームに帰宅後、  
夜間問わずご相談ください。

## ご利用できる方

- 障がい者総合支援法による自立支援給付の  
支給決定を受けた18歳以上の  
障がいをお持ちの方
- 日中は就労や活動の場所のある方  
またはその見込みのある方  
(就労系障がい福祉サービスや生活介護、  
デイケア等を探すお手伝いもします)
- 他者と共同した生活をおこなうにあたり  
支障のない方

必要に応じてスタッフが支援しますが、  
掃除・洗濯等のご利用者もできる範囲で  
おこなっていただきます。

ご不安なことは、  
お気軽にご相談ください。



### 【共同生活援助事業所】

## アルカディア

所在地 千葉県茂原市早野新田（住居の為以下非表示）  
交通 JR東日本「茂原駅」より徒歩約14分

050-3204-0087

※留守番電話に繋がった場合は吹き込みをお願い致します。

third\_place@d-welfare.group

株式会社サードプレイス

包括型障がい者グループホーム

# アルカディア



2021年4月 開所予定

## 主な費用

家賃 月 25,000円

食費 朝 350円 / 夜 600円

昼食必要時は自費。

光熱水費 月 11,000円

毎月定額を徴収し、過不足を6か月毎に精算。

日用品費 月 6,000円

毎月定額を徴収し、過不足を6か月毎に精算。

インターネット使用料 月 1,000円

インターネット利用者のみ請求。

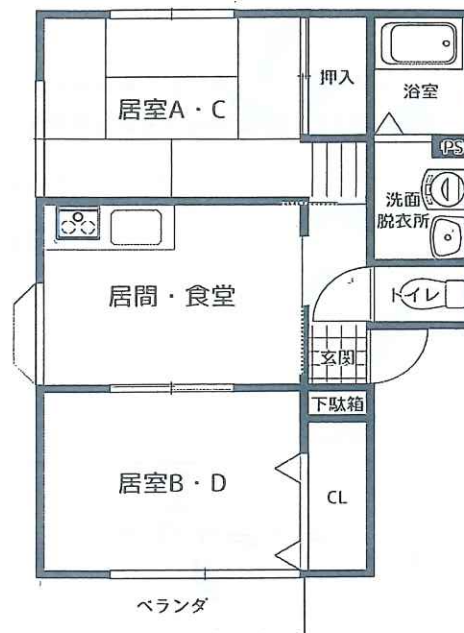
注) 上記、毎月の固定費以外には  
昼食代、娯楽費、医療費、衣服費が必要です。

注) 所得に応じて障がい福祉サービス費の  
利用者負担が必要となる場合があります。

注) 食費は、各1食分の金額です。  
1 か月分の食費を家賃と一緒に  
事前にまとめていただきます。  
ホームで食事をとらなかった分の食費は  
翌々月に相殺または精算のうえ返還します。

## 住居について

### 間取図 (参考)



注) アルカディアはアパートの2部屋を  
活用しています。

注) 自室以外はすべて共用スペースです。

注) 共有設備としてのダイニングテーブルのような  
家具等以外は各個人でご用意ください。

■ 見学・入居希望の方は、  
裏面のホーム電話番号へお電話・ご予約のうえ、  
支援者の方と一緒にお願いします。

## ご利用までの流れ

### 1. 見学

電話連絡後、支援者の方とお越しください。  
見学の際に面談をさせていただきます。

### 2. 役所で利用申請

お住まいの市区町村に  
障がい福祉サービス受給者証の申請をします。

### 3. 入居申込み

入居申込みの際は、書類の確認のため  
ご本人と支援者の方に再度来所していただき、  
ご提出いただいた書類をもとに、  
法人内で受け入れを検討いたします。

### 4. 結果の連絡

受け入れ検討の結果を、支援者の方に  
書面もしくは電話にてご連絡いたします。

### 5. 利用開始

障がい福祉サービス受給者証の発行後、  
利用開始となります。

## 利用定員

利用定員は4名です。  
最新の空き状況等についてはお問い合わせください。